

ΠΛΗΡΗΣ ΒΑΘΜΟΝΟΜΗΣΗ ΛΕΒΗΤΩΝ ΑΕΡΙΟΥ IMMERGAS

Victrix TT erp

Victrix Maior TT erp

Victrix TT kw

Πλήρη Βαθμονόμηση

Για να γίνει ενεργοποίηση της ταχείας βαθμονόμησης ο λέβητας θα πρέπει να είναι σε αναμονή και να μην υπάρχει κάποια ζήτηση (ζ.ν.χ ή θέρμανση)



Τοποθετούμε το κουμπί του ζ.ν.χ στην θέση (6) και το κουμπί της θέρμανσης στην θέση (9).



Πατήστε το κουμπί "reset" για 8 δευτερόλεπτα για να ενεργοποιήσετε την λειτουργία "Καπνοκαθαριστής"

Πλήρη Βαθμονόμηση

Όταν η λειτουργία 'Καπνοκαθαριστής' ενεργοποιηθεί (αναβοσβήνουν  ), πιέζουμε το κουμπί   για 3 δευτερόλεπτα και ενεργοποιείται η λειτουργία της Πλήρης Βαθμονόμησης (αναβοσβήνουν   )

... για 3 δευτερόλεπτα ...



Πλήρη Βαθμονόμηση

Όταν η λειτουργία έχει ενεργοποιηθεί, η PCB ενεργοποιεί την βαλβίδα αερίου ώστε να ανιχνεύσει την τάση της ανάφλεξης της.

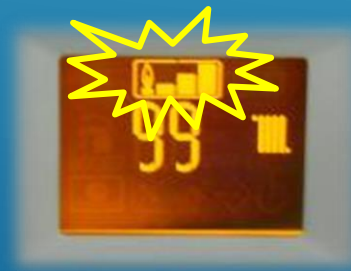
Μετά από αυτό η PCB ρυθμίζει την βαλβίδα αερίου ώστε να επιτευχθεί η προκαθορισμένη τιμή της σύνθετης αντίστασης στην μέγιστη ισχύς.

Κατά την διάρκεια της φάσης αυτής, η οθόνη δείχνει εναλλακτικά την θερμοκρασία και την ισχύς του λέβητα (99%).



Όταν η PCB φτάσει στην προκαθορισμένη τιμή, το πλαίσιο γύρο από το σύμβολο της φλόγας στην οθόνη αρχίζει και αναβοσβήνει.

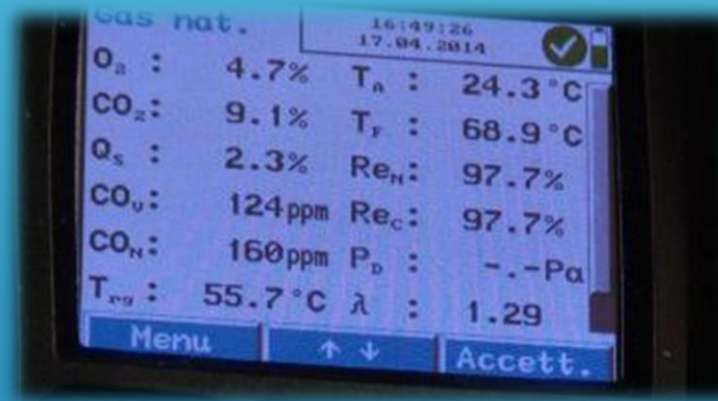
Μόνο όταν αρχίζει και αναβοσβήνει το πλαίσιο είναι δυνατόν να αλλάξετε την προκαθορισμένη τιμή (εάν χρειάζεται)



Πλήρη Βαθμονόμηση

Συγκρίνουμε την ανιχνεύσιμη τιμή του CO₂ που έγινε από τον αναλυτή καυσαερίων με αυτή που αναφέρεται στο βιβλίο οδηγιών.

Εάν η τιμή είναι OK (ανοχή $\pm 0,8$ για G20 και ± 1 για G31), πατάμε το κουμπι "INFO" για να συνεχίσουμε την βαθμονόμηση στην "Ενδιάμεση Ισχύς".



	CO ₂ at nominal output	CO ₂ at intermediate output	CO ₂ at minimum output
G 20	9.20 ± 0.80	9.00 ± 0.80	9.00 ± 0.80
G 31	10.20 ± 1.00	10.00 ± 1.00	10.00 ± 1.00

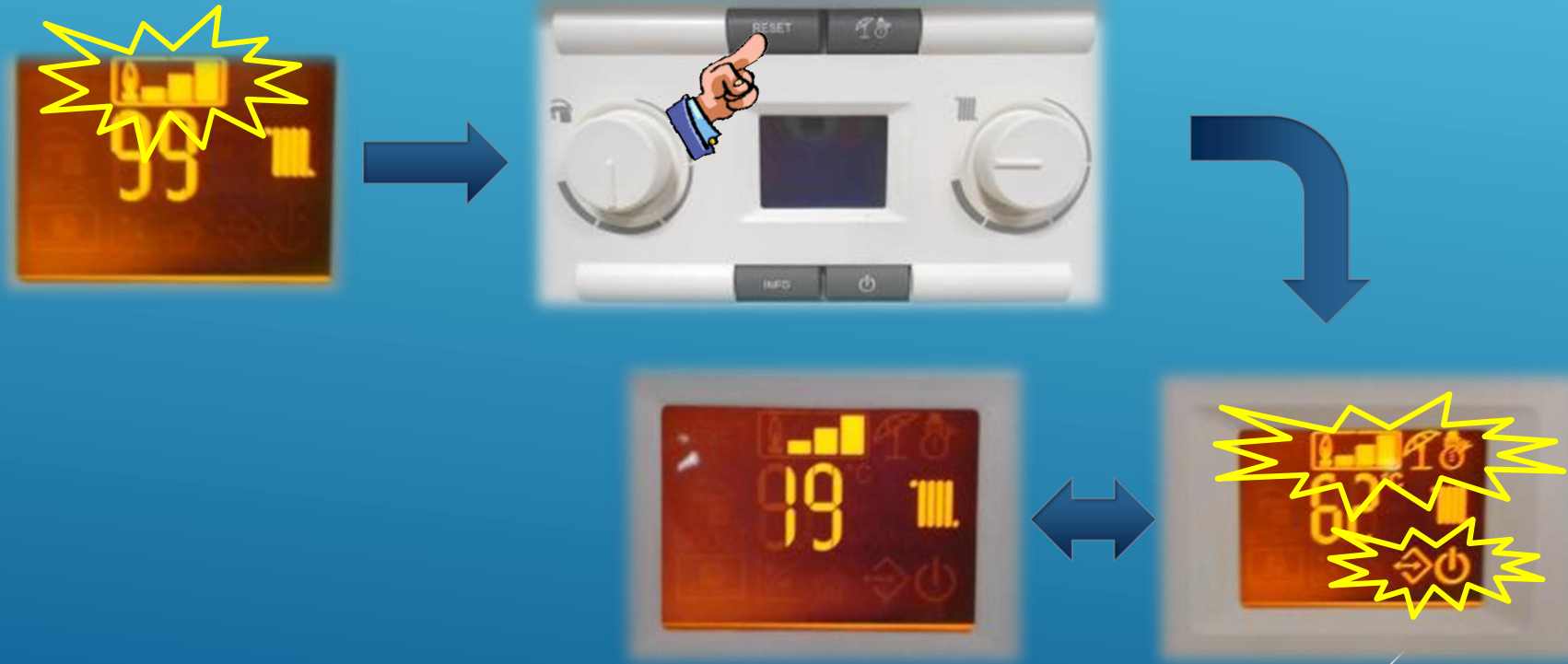
Ρύθμιση του CO₂

Εάν η μέτρηση της τιμής του CO₂ είναι εκτός των ορίων, υπάρχει η δυνατότητα διόρθωσης.

Όταν η PCB φτάσει στην προκαθορισμένη τιμή, το πλαίσιο γύρω από το σύμβολο της φλόγας αρχίζει και αναβοσβήνει

Σε αυτό το σημείο, πατάμε το κουμπί “RESET” για να μπούμε στο υπο μένου για την ρύθμιση του CO₂.

Στην οθόνη εμφανίζονται τα σύμβολα  και αναβοσβήνουν, εναλλάξ, η στιγμιαία θερμοκρασία και το σύνολο της φλόγας.



Ρύθμιση του CO₂

- Πιέζοντας το κουμπί “INFO” χαμηλώνουμε την φλόγα (αύξηση της τιμής του CO₂);
- Πιέζοντας το κουμπί “Stand-by” αυξάνουμε την φλόγα (μείωση της τιμής του CO₂);



**Αύξηση του
CO₂**

**Μείωση του
CO₂**

Πιέζουμε “RESET” για την επιβεβαίωση της νέας τιμής της φλόγας.

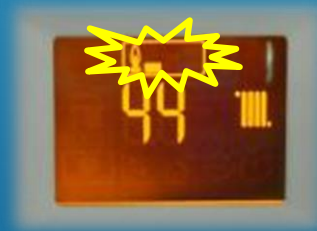
Πλήρη Βαθμονόμηση

Μετά την βαθμονόμηση της ενδιάμεσης τιμής , πιέζοντας το κουμπί “INFO” είναι δυνατόν να προχωρήσουμε στην βαθμονόμηση της “Ενδιάμεσης ισχύς”.

Σε αυτή την φάση, στην οθόνη θα φαίνεται εναλλάξ η στιγμιαία θερμοκρασία και ενδιάμεσης ισχύς του λέβητα (κανονικά 44% αλλά εξαρτάται από τον τύπο του λέβητα)



Όταν η PCB φτάσει στην προκαθορισμένη τιμή , το πλαίσιο γύρο από το σύμβολο της φλόγας στην οθόνη αρχίζει και αναβοσβήνει
Μόνο όταν αρχίζει και αναβοσβήνει το πλαίσιο είναι δυνατόν να αλλάξετε την προκαθορισμένη τιμή (εάν χρειάζεται)



Πλήρη Βαθμονόμηση

Συγκρίνουμε την ανιχνεύσιμη τιμή του CO₂ που έγινε από τον αναλυτή καυσαερίων με αυτή που αναφέρεται στο βιβλίο οδηγιών.

Εάν η τιμή είναι OK (ανοχή $\pm 0,8$ για G20 και ± 1 για G31), πατάμε το κουμπι "INFO" για να συνεχίσουμε την βαθμονόμηση στην "Χαμηλής Ισχύς".



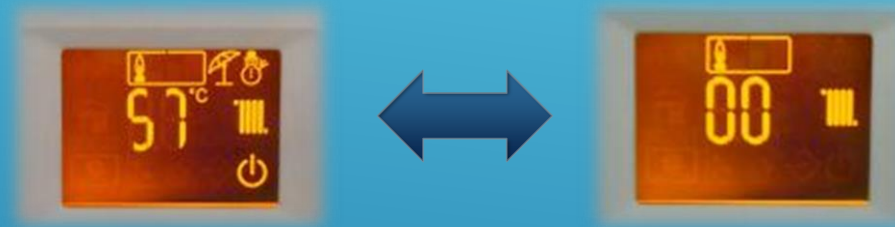
	CO ₂ at nominal output	CO ₂ at intermediate output	CO ₂ at minimum output
G 20	9.20 \pm 0.80	9.00 \pm 0.80	9.00 \pm 0.80
G 31	10.20 \pm 1.00	10.00 \pm 1.00	10.00 \pm 1.00

Εάν είναι απαραίτητο, μπορούμε να τροποποιήσουμε την τιμή της φλόγας όπως έχουμε προαναφέρει

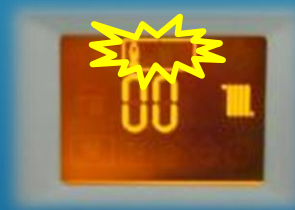
Πλήρη Βαθμονόμηση

Μετά την βαθμονόμηση της ενδιάμεσης τιμής , πιέζοντας το κουμπί “INFO” είναι δυνατόν να προχωρήσουμε στην βαθμονόμηση της “Χαμηλής ισχύς”.

Σε αυτή την φάση,στην οθόνη θα φαίνεται εναλλάξ η στιγμιαία θερμοκρασία και χαμηλή ισχύς του λέβητα (00%)



Όταν η PCB φτάσει στην προκαθορισμένη τιμή , το πλαίσιο γύρο από το σύμβολο της φλόγας στην οθόνη αρχίζει και αναβοσβήνει
Μόνο όταν αρχίζει και αναβοσβήνει το πλαίσιο είναι δυνατόν να αλλάξετε την προκαθορισμένη τιμή (εάν χρειάζεται)

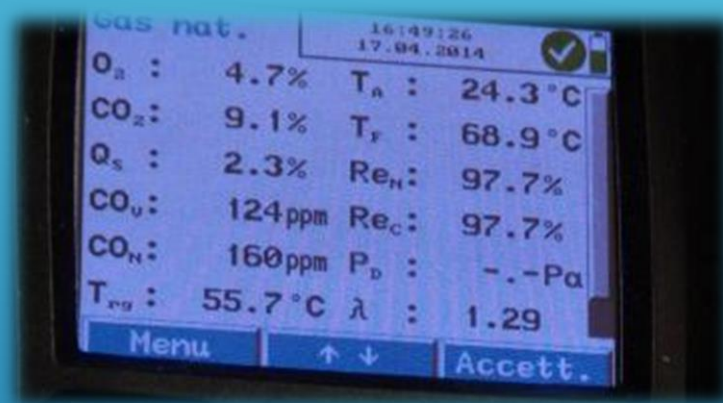


Πλήρη Βαθμονόμηση

Συγκρίνουμε την ανιχνεύσιμη τιμή του CO₂ που έγινε από τον αναλυτή καυσαερίων με αυτή που αναφέρεται στο βιβλίο οδηγιών.

Εάν η τιμή είναι OK (ανοχή $\pm 0,8$ για G20 και ± 1 για G31), πιέζουμε το κουμπί χειμώνας/καλοκαίρι για να απομνημονεύσει όλα τα δεδομένα και να φύγει από το μενού της βαθμονόμησης

Ο λέβητας θα συνεχίσει να δουλεύει για ένα ακόμα λεπτό μέχρι να φύγει από την βαθμονόμηση



	CO ₂ at nominal output	CO ₂ at intermediate output	CO ₂ at minimum output
G 20	9.20 \pm 0.80	9.00 \pm 0.80	9.00 \pm 0.80
G 31	10.20 \pm 1.00	10.00 \pm 1.00	10.00 \pm 1.00

Εάν είναι απαραίτητο, μπορούμε να τροποποιήσουμε την τιμή της φλόγας όπως έχουμε προαναφέρει.