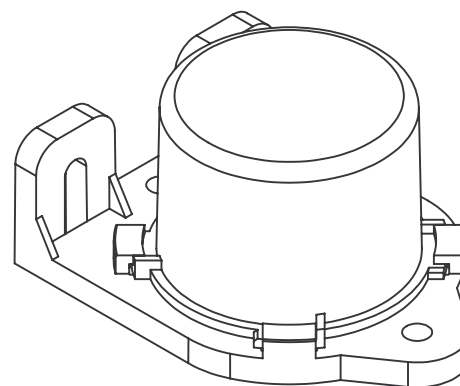
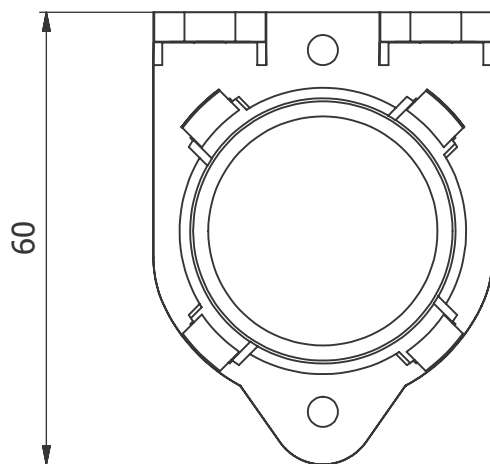
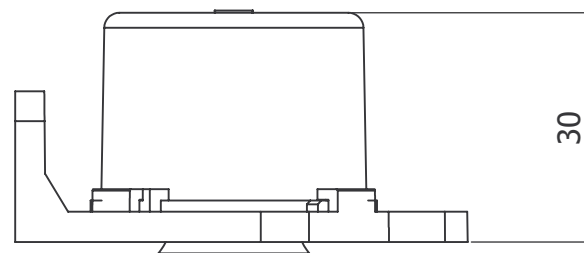
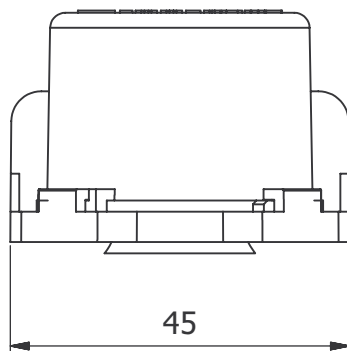


Codice Immergas: 3.020347

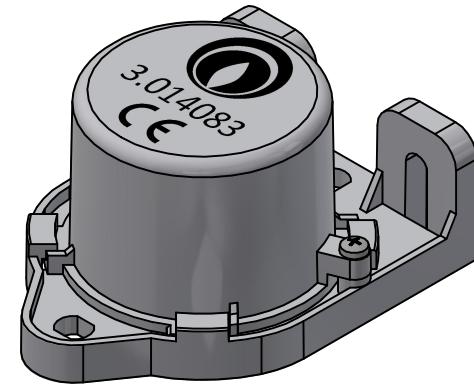
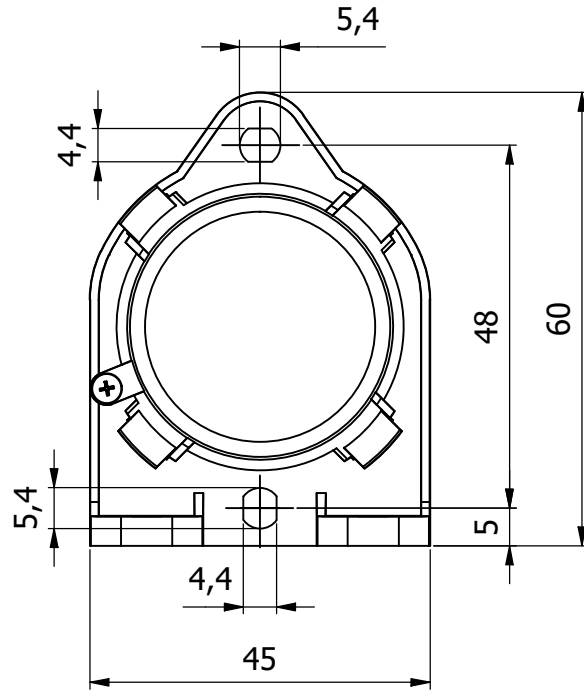
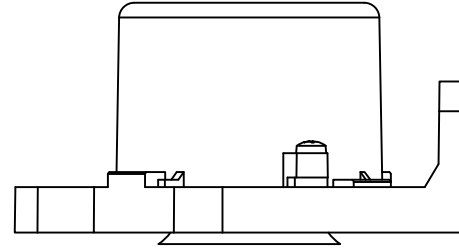
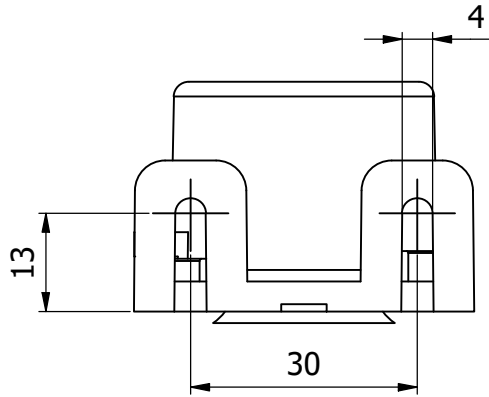
- Cod. 1.028495 CORPO FISSO    MATERIALE: ABS PA-757    COLORE: BIANCO RAL 9002
- Cod. 1.028498 O.R. 33.05x1.78    MATERIALE: NBR 70    COLORE: NERO
- Cod. 1.028503 COPERCHIO    MATERIALE: ABS PA-757    COLORE: BIANCO RAL 9002
- Cod. 1.028504 SCHEDA CON SENSORE PTC
- Cod. 1.028507 VITE CHIUSURA (AF 2,3x7 Ph1)    MATERIALE: ACCIAIO ZINCATO


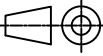
OGGETTO		DISEGNATO: D.V.	
Sonda esterna		FILE: G007_01A4	
MATERIALE:		DATA: 15/12/2008	
FINITURA:		SCALA	Formato A4
NORDGAS S.r.l.		FOGLIO 1	
		REV. N. 1	
INNOVATIVE SAFETY SYSTEM GAS PRODUCTS		MOD. UT002/00	
VIETATA LA RIPRODUZIONE		NON RILEVARE QUOTE DAL DISEGNO	
TOLLERANZA GENERALE		LAVORATI	
FUSI O STAMPATI		ANGOLI	
+/- 30'		+/- 2°	
0 - 80		+/- 0,1	
+/- 10%		+/- 10%	
+/- 0,25		LUNGH. 0	
+/- 0,5%		Ø +/- 0,5%	
GRADO RUGOSITA' SUPERFICI		PIALLATURA 3-6	
RETTIFICA 0,1-0,8		TORNITURA 0,4-3	
PRESSOFUSIONE 1,6-3		REV./N.	



Tolleranze $\pm 0.05$
Ra=1.2
Spigoli R=0.1

OGGETTO		DISEGNATO: D.V.	
Sonda Esterna		FILE: Assieme1	
		DATA: 21/07/2008	
MATERIALE:		CODICE:	
FINITURA:		SCALA	Formato A4
NORDGAS S.r.l.		FOGLIO 1	
		REV. N. 1	
INNOVATIVE SAFETY SYSTEM GAS PRODUCTS		MOD. UT002/00	
VIETATA LA RIPRODUZIONE		NON RILEVARE QUOTE DAL DISEGNO	
TOLLERANZA GENERALE		LAVORATI FUSI O STAMPATI	
ANGOLI +/− 30°		ANGOLI +/− 2°	
0 − 80		SPESORE +/− 10%	
> 80		LUNGH. $\emptyset$ +/− 0.5%	
GRADO RUGOSITA' SUPERFIC		PIALLATURA 3-6	
TORNITURA 0.4-3		PRESSOFUSIONE 1.6-3	
RETIFICA 0.1-0.8		REV./N.	



	<b>OGGETTO</b> Sonda esterna KTY81 (P094)		DISEGNATO: M. B. FILE: G007_10A2 DATA: 22/09/2021	
	<b>MATERIALE:</b>		CODICE: TPI1CP3AT	
<b>TOLLERANZA GENERALE</b> LAVORATI                      FUSI O STAMPATI ANGOLI    +/- 30'            ANGOLI    +/- 2° 0 - 80    +/- 0,1            SPESSORE +/- 10% > 80    +/- 0,25            LUNGH. Ø   +/- 0,5%		<b>FINITURA:</b>		SCALA 1:1    Formato A4
<b>GRADO RUGOSITÀ SUPERFICI</b> PIALLATURA    3-6            RETTIFICA    0,1-0,8 TORNITURA    0,4-3           PRESSOFUSIONE 1,6-3		REV.N.	FOGLIO 1	
<small>NON È PERMESSO CONSEGNARE A TERZI O RIPRODURRE QUESTO DOCUMENTO NÉ UTILIZZARE IL CONTENUTO O RENDERLO COMUNQUE NOTO A TERZI SENZA LA NOSTRA AUTORIZZAZIONE ESPLICITA.</small>		<small>È FATTA RISERVA DI TUTTI I DIRITTI DERIVANTI DA BREVETTI O MODELLI.                      OGNI INFRAZIONE COMPORTA IL RISARCIMENTO DEI DANNI SUBITI.</small>		